

โครงสร้างส่วนราชการขององค์การบริหารส่วนตำบลเหมืองใหม่

องค์การบริหารส่วนตำบลเหมืองใหม่ ได้ปรับปรุงโครงสร้างการกำหนดส่วนราชการตามระบบจำแนกตำแหน่งใหม่ (ระบบแห่ง) และได้กำหนดภารกิจหลักและภารกิจรองที่จะดำเนินการดังกล่าวโดยองค์การบริหารส่วนตำบล กำหนดตำแหน่งพนักงานส่วนตำบลให้ตรงกับภารกิจดังกล่าวและในระยะแรกการกำหนดโครงการส่วนราชการที่จะรองรับการดำเนินการตามภารกิจนั้น อาจกำหนดเป็นภารกิจอยู่ในงาน หรือกำหนดเป็นฝ่ายและในระยะต่อไป เมื่อมีการดำเนินการตามภารกิจนั้น และองค์การบริหารส่วนตำบลพิจารณาเห็นว่าภารกิจนั้น มีปริมาณงานมากพอที่จะพิจารณาตั้งเป็นกองต่อไปดังนี้

๘.๑ โครงสร้าง

โครงสร้างตามแผนอัตรากำลังปัจจุบัน	โครงสร้างตามแผนอัตรากำลังใหม่	หมายเหตุ
<p>๑. สำนักปลัด</p> <p>๑.๑ งานบริหารทั่วไป</p> <ul style="list-style-type: none"> - งานสารบรรณ - งานบริหารงานบุคคล - งานเลือกตั้งและทะเบียนข้อมูล - งานตรวจสอบภายใน <p>๑.๒ งานนโยบายและแผน</p> <ul style="list-style-type: none"> - งานนโยบายและแผน - งานวิชาการ - งานข้อมูลและประชาสัมพันธ์ - งานงบประมาณ <p>๑.๓ งานกฎหมายและคดี</p> <ul style="list-style-type: none"> - งานกฎหมาย - งานร้องเรียน ร้องทุกข์ และอุทธรณ์ - งานข้อบัญญัติและระเบียบ <p>๑.๔ งานป้องกันและบรรเทาสาธารณภัย</p> <ul style="list-style-type: none"> - งานอำนวยความสะดวก - งานป้องกัน - งานฟื้นฟู <p>๑.๕ งานกิจการสภา อบต.</p> <ul style="list-style-type: none"> - งานระเบียบข้อบังคับประชุม - งานการประชุม - งานอำนวยความสะดวกและประสานงาน 	<p>๑. สำนักปลัด</p> <p>๑.๑ งานบริหารทั่วไป</p> <ul style="list-style-type: none"> - งานสารบรรณ - งานบริหารงานบุคคล - งานเลือกตั้งและทะเบียนข้อมูล - งานตรวจสอบภายใน <p>๑.๒ งานนโยบายและแผน</p> <ul style="list-style-type: none"> - งานนโยบายและแผน - งานวิชาการ - งานข้อมูลและประชาสัมพันธ์ - งานงบประมาณ <p>๑.๓ งานกฎหมายและคดี</p> <ul style="list-style-type: none"> - งานกฎหมาย - งานร้องเรียน ร้องทุกข์ และอุทธรณ์ - งานข้อบัญญัติและระเบียบ <p>๑.๔ งานป้องกันและบรรเทาสาธารณภัย</p> <ul style="list-style-type: none"> - งานอำนวยความสะดวก - งานป้องกัน - งานฟื้นฟู <p>๑.๕ งานกิจการสภา</p> <ul style="list-style-type: none"> - งานระเบียบข้อบังคับประชุม - งานการประชุม - งานอำนวยความสะดวกและประสานงาน 	

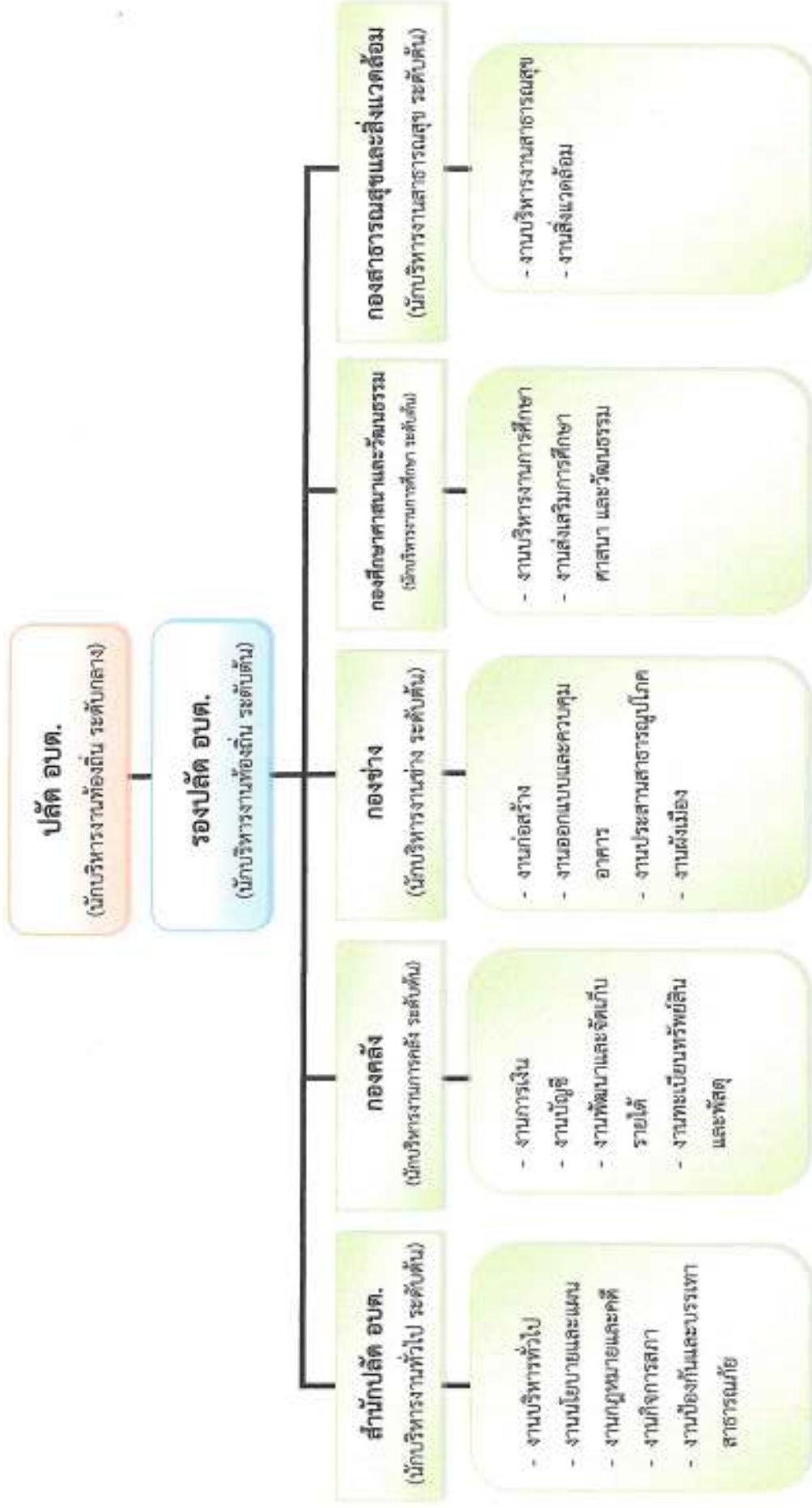
โครงสร้างตามแผนอัตรากำลังปัจจุบัน	โครงสร้างตามแผนอัตรากำลังใหม่	หมายเหตุ
<p>๒. กองคลัง</p> <p>๒.๑ งานการเงิน</p> <ul style="list-style-type: none"> - งานการเงิน - งานรับเงินเบิกจ่ายเงิน - งานจัดทำฎีกาเบิกจ่ายเงิน - งานเก็บรักษาเงิน <p>๒.๒ งานบัญชี</p> <ul style="list-style-type: none"> - งานการบัญชี - งานทะเบียนคุมเบิกจ่ายเงิน - งานงบการเงินและงบทดลอง - งานแสดงฐานะทางการเงิน <p>๒.๓ งานพัฒนาและจัดเก็บรายได้</p> <ul style="list-style-type: none"> - งานภาษีอากร ค่าธรรมเนียมและค่าเช่า - งานพัฒนารายได้ - งานควบคุมกิจการค้าและค่าปรับ - งานควบคุมและเร่งรัดรายได้ <p>๒.๔ งานทะเบียนทรัพย์สินและพัสดุ</p> <ul style="list-style-type: none"> - งานทะเบียนทรัพย์สินฯ - งานพัสดุ - งานทะเบียนเบิกจ่ายวัสดุครุภัณฑ์ 	<p>๒. กองคลัง</p> <p>๒.๑ งานการเงิน</p> <ul style="list-style-type: none"> - งานการเงิน - งานรับเงินเบิกจ่ายเงิน - งานจัดทำฎีกาเบิกจ่ายเงิน - งานเก็บรักษาเงิน <p>๒.๒ งานบัญชี</p> <ul style="list-style-type: none"> - งานการบัญชี - งานทะเบียนคุมเบิกจ่ายเงิน - งานงบการเงินและงบทดลอง - งานแสดงฐานะทางการเงิน <p>๒.๓ งานพัฒนาและจัดเก็บรายได้</p> <ul style="list-style-type: none"> - งานภาษีอากร ค่าธรรมเนียมและค่าเช่า - งานพัฒนารายได้ - งานควบคุมกิจการค้าและค่าปรับ - งานควบคุมและเร่งรัดรายได้ <p>๒.๔ งานทะเบียนทรัพย์สินและพัสดุ</p> <ul style="list-style-type: none"> - งานทะเบียนทรัพย์สินฯ - งานพัสดุ - งานทะเบียนเบิกจ่ายวัสดุครุภัณฑ์ 	
<p>๓. กองช่าง</p> <p>๓.๑ งานก่อสร้าง</p> <ul style="list-style-type: none"> - งานก่อสร้างและบูรณะถนน - งานก่อสร้างสะพาน เขื่อนฯ - งานข้อมูลก่อสร้าง <p>๓.๒ งานออกแบบและควบคุมอาคาร</p> <ul style="list-style-type: none"> - งานประเมินราคา - งานควบคุมการก่อสร้างอาคาร - งานออกแบบและบริการข้อมูล <p>๓.๓ งานประสานสาธารณูปโภค</p> <ul style="list-style-type: none"> - งานประสานกิจการประปา - งานไฟฟ้าสาธารณะ 	<p>๓. กองช่าง</p> <p>๓.๑ งานก่อสร้าง</p> <ul style="list-style-type: none"> - งานก่อสร้างและบูรณะถนน - งานก่อสร้างสะพาน เขื่อนฯ - งานข้อมูลก่อสร้าง <p>๓.๒ งานออกแบบและควบคุมอาคาร</p> <ul style="list-style-type: none"> - งานประเมินราคา - งานควบคุมการก่อสร้างอาคาร - งานออกแบบและบริการข้อมูล <p>๓.๓ งานประสานสาธารณูปโภค</p> <ul style="list-style-type: none"> - งานประสานกิจการประปา - งานไฟฟ้าสาธารณะ 	

โครงสร้างตามแผนอัตรากำลังปัจจุบัน	โครงสร้างตามแผนอัตรากำลังใหม่	หมายเหตุ
<ul style="list-style-type: none"> - งานระบายน้ำ - งานผังเมือง ๓.๔ งานผังเมือง <ul style="list-style-type: none"> - งานสำรวจและแผนที่ - งานวางผังพัฒนาเมือง - งานควบคุมทางผังเมือง ๔. กองสาธารณสุขและสิ่งแวดล้อม <ul style="list-style-type: none"> ๔.๑ งานบริหารสาธารณสุข <ul style="list-style-type: none"> - งานสุขาภิบาลทั่วไป - งานสุขาภิบาลอาหารและสถานประกอบการ - งานส่งเสริมสุขภาพและสาธารณสุข - งานอนามัยชุมชน - งานสุขศึกษาและควบคุมโรคติดต่อ - งานสาธารณสุขมูลฐาน - งานป้องกันยาเสพติด - งานอนามัยและสิ่งแวดล้อม ๔.๒ งานสิ่งแวดล้อม <ul style="list-style-type: none"> - งานควบคุมและจัดการคุณภาพสิ่งแวดล้อม - งานกำจัดขยะและน้ำเสีย - งานรักษาความสะอาด - งานควบคุมมลพิษ ๕. กองการศึกษาฯและวัฒนธรรม <ul style="list-style-type: none"> ๕.๑ งานบริหารการศึกษา <ul style="list-style-type: none"> - งานจัดการศึกษา - งานวิชาการและส่งเสริมพัฒนาการ 	<ul style="list-style-type: none"> - งานระบายน้ำ - งานผังเมือง ๓.๔ งานผังเมือง <ul style="list-style-type: none"> - งานสำรวจและแผนที่ - งานวางผังพัฒนาเมือง - งานควบคุมทางผังเมือง ๔. กองสาธารณสุขและสิ่งแวดล้อม <ul style="list-style-type: none"> ๔.๑ งานบริการสาธารณสุข <ul style="list-style-type: none"> - งานสุขาภิบาลทั่วไป - งานสุขาภิบาลอาหารและสถานประกอบการ - งานส่งเสริมสุขภาพและสาธารณสุข - งานอนามัยชุมชน - งานสุขศึกษาและควบคุมโรคติดต่อ - งานสาธารณสุขมูลฐาน - งานป้องกันยาเสพติด - งานอนามัยและสิ่งแวดล้อม ๔.๒ งานอนามัยและสิ่งแวดล้อม <ul style="list-style-type: none"> - งานควบคุมและจัดการคุณภาพสิ่งแวดล้อม - งานกำจัดขยะและน้ำเสีย - งานรักษาความสะอาด - งานควบคุมมลพิษ ๕. กองการศึกษาฯและวัฒนธรรม <ul style="list-style-type: none"> ๕.๑ งานบริหารการศึกษา <ul style="list-style-type: none"> - งานจัดการศึกษา - งานวิชาการและส่งเสริมพัฒนาการ 	

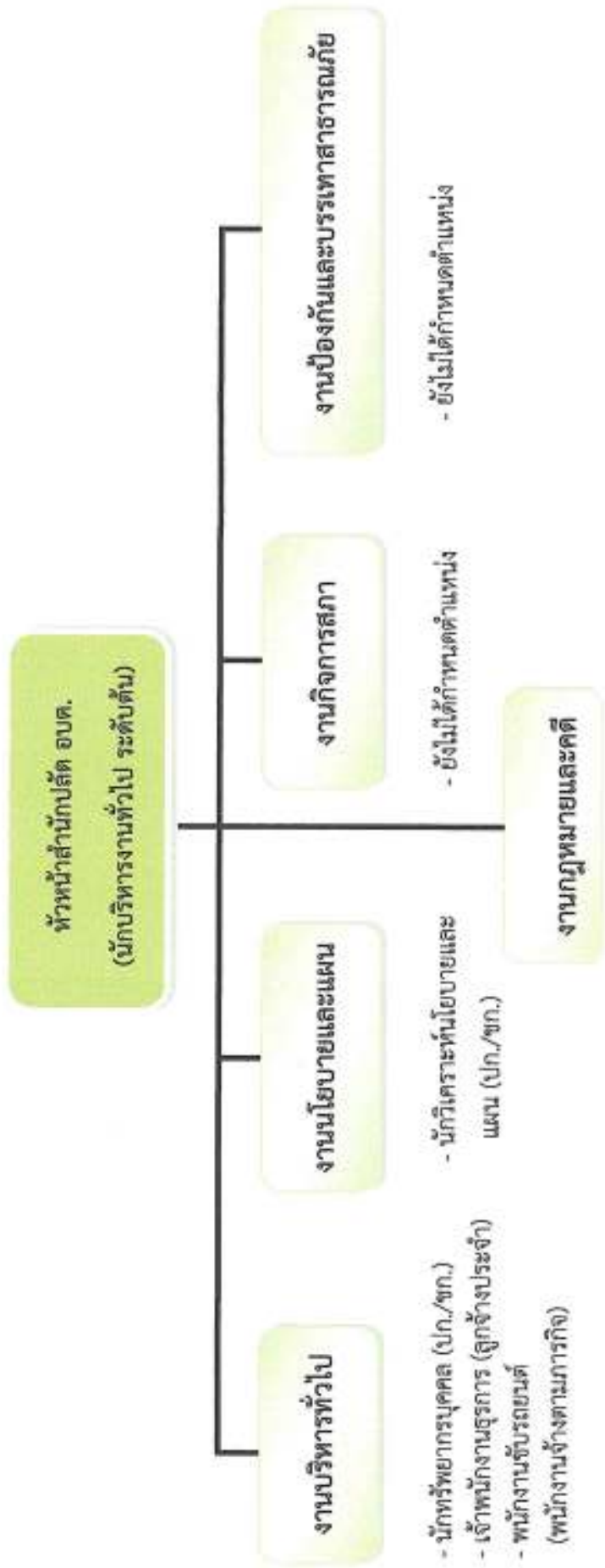
โครงสร้างตามแผนอัตรากำลังปัจจุบัน	โครงสร้างตามแผนอัตรากำลังใหม่	หมายเหตุ
<ul style="list-style-type: none"> - งานประสานและสนับสนุน ร.ร. - งานส่งเสริมและสนับสนุน กิจการเด็กและเยาวชน - งานส่งเสริมและสนับสนุนศูนย์ พัฒนาเด็กเล็กและอนุบาล - งานศูนย์เรียนรู้ชุมชน ห้องสมุด และเทคโนโลยี <p>๕.๒ งานส่งเสริมการศึกษา ศาสนา และวัฒนธรรม - งานรัฐพิธี</p> <ul style="list-style-type: none"> - งานกิจการศาสนา - งานส่งเสริมการศึกษา ศิลปวัฒนธรรมและประเพณี - งานส่งเสริมและสนับสนุนภูมิ ปัญญาท้องถิ่น 	<ul style="list-style-type: none"> - งานประสานและสนับสนุน ร.ร. - งานส่งเสริมและสนับสนุน กิจการเด็กและเยาวชน - งานส่งเสริมและสนับสนุนศูนย์ พัฒนาเด็กเล็กและอนุบาล - งานศูนย์เรียนรู้ชุมชน ห้องสมุด และเทคโนโลยี <p>๕.๒ งานส่งเสริมการศึกษา ศาสนา และวัฒนธรรม</p> <ul style="list-style-type: none"> - งานกิจการศาสนา - งานส่งเสริมการศึกษา ศิลปวัฒนธรรมและประเพณี - งานส่งเสริมและสนับสนุนภูมิ ปัญญาท้องถิ่น 	

แผนภูมิโครงสร้างการแบ่งส่วนราชการตามแผนอัตรากำลัง

โครงสร้างส่วนราชการ องค์การบริหารส่วนตำบลเหมืองใหม่



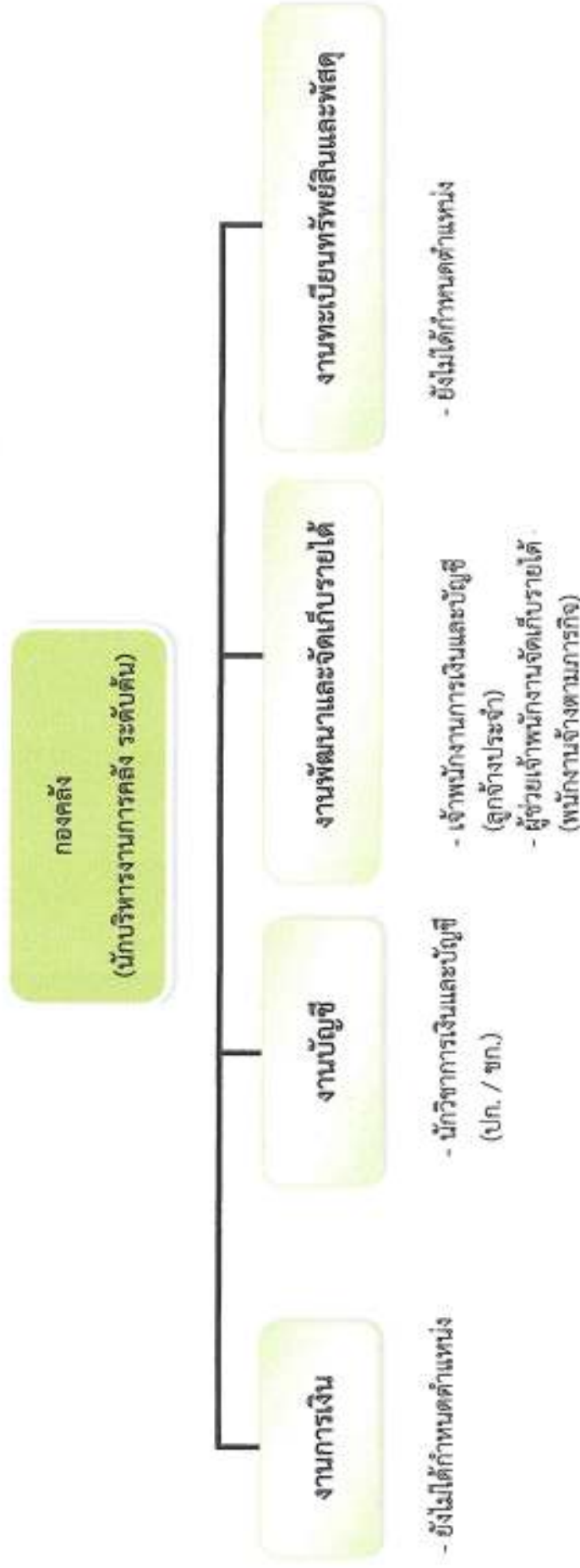
โครงสร้างของสำนักปลัด องค์การบริหารส่วนตำบลเหมืองใหม่



-นิติกร (ปก./ชก.)

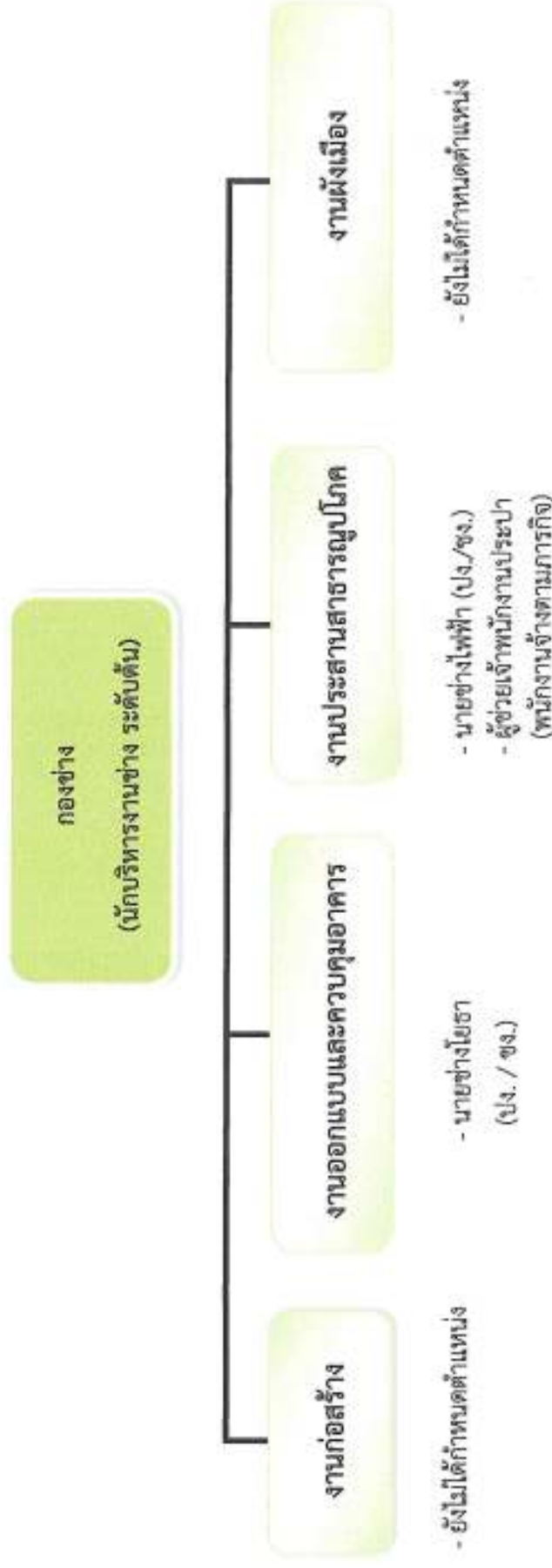
ระดับ	อำนาจการท้องถิ่น		วิชาการ			ทั่วไป			ลูกจ้างประจำ		พนักงานจ้างทั่วไป		รวม	
	ต้น	กลาง	ต้น	กลาง	พิเศษ	ชำนาญการ	ปฏิบัติการ	ชำนาญงาน	อาวุโส	ประจำ	เหมาจ่าย	เหมาจ่าย		
จำนวน	-	-	-	๓	-	-	-	-	-	๑	-	๒	-	๕

โครงสร้างของกองคลัง องค์การบริหารส่วนตำบลเหมืองใหม่



ระดับ	อำนาจการท้องถิ่น		วิชาการ				ทั่วไป		ถูกจ้างประจำ	พนักงานจ้าง		รวม
	ต้น	กลาง	สูง	ชำนาญการ	ชำนาญการพิเศษ	เชี่ยวชาญ	ปฏิบัติงาน	ชำนาญงาน		ภารกิจ	ทั่วไป	
จำนวน	๑	-	-	-	-	-	-	-	๑	๑	-	๓

โครงสร้างของกองช่าง องค์การบริหารส่วนตำบลเหมืองใหม่



ระดับ	อำนาจการท้องถิ่น		วิชาการ			ทั่วไป		ลูกจ้างประจำ	พนักงานจ้าง		รวม
	ต้น	กลาง	ปฏิบัติงาน	ชำนาญการ	เชี่ยวชาญพิเศษ	ปฏิบัติงาน	ชำนาญงาน		ภารกิจ	ทั่วไป	
จำนวน	-	-	-	-	-	๑	-	-	๑	-	๒

